

UDALBILTZA



Euskal Herriari begira

Goizueta



Lanaren egilea:



Euskal Herriko ekonomia eta gizarte garapenerako behategia

Udalbiltza



Aurkibidea

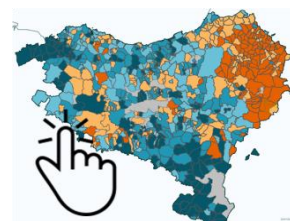
Sarrera	3
Bizitasun Demografikoa	4
Bizitasun Sozial eta Ekonomikoa	6
Udal Zorra	9
Ingurua	10
Definizioak eta Iturriak	11

Sarrera

Gaindegia, Euskal Herriko ekonomia eta gizarte garapenerako behategia, Udalbiltza Partzuergoarekin lankidetzan dihardu, Euskal Herriko udalerrri eta lurraldeetako problematikak zertan diren aztertzeko. Bi elkarteen helburua euskal hautetsiok tokiko errealitateari buruzko informazioa izatea da, baita gure herriaren argazki ahalik eta osoena eskaintzea.

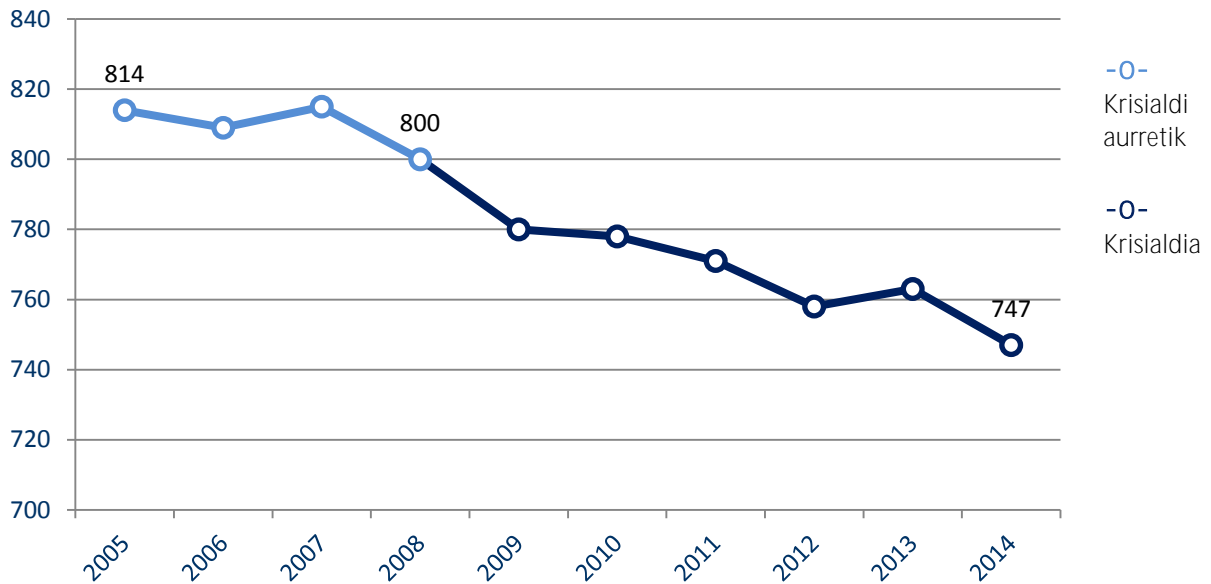
Esku artean duzun txosten hau lankidetzaren emaitzetako bat da. Bertan, adierazle galeria baten bitartez, zure udalerrriaren errealitate sozioekonomikoaren hurbilpen bat egin dugu, zehazki, ondorengo arloetan: demografia, gizarte, jarduera ekonomikoa, etxebizitza eta udal zorra.

Adierazle hautapen hori Euskal Herriari Begira tresnaren osagarri izan nahi du eta zure udalerrriaren egoera sozioekonomikoaren ezagutza zehatzagoa eskuratzen lagunduko dizu.



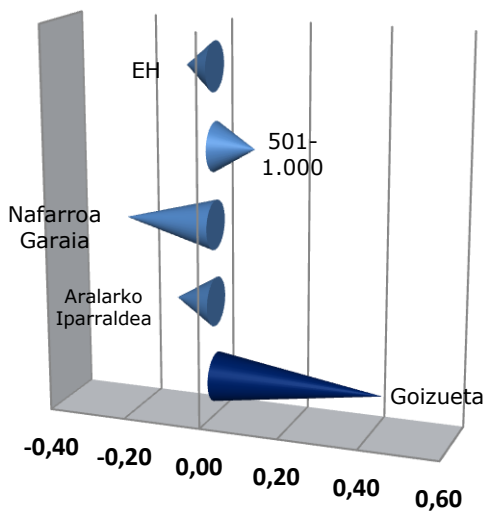
BIZITASUN DEMOGRAFIKOA

Biztanle kopurua: **747**



Biztanleria mantentzeko etorkin beharren indizea (2008-2013)

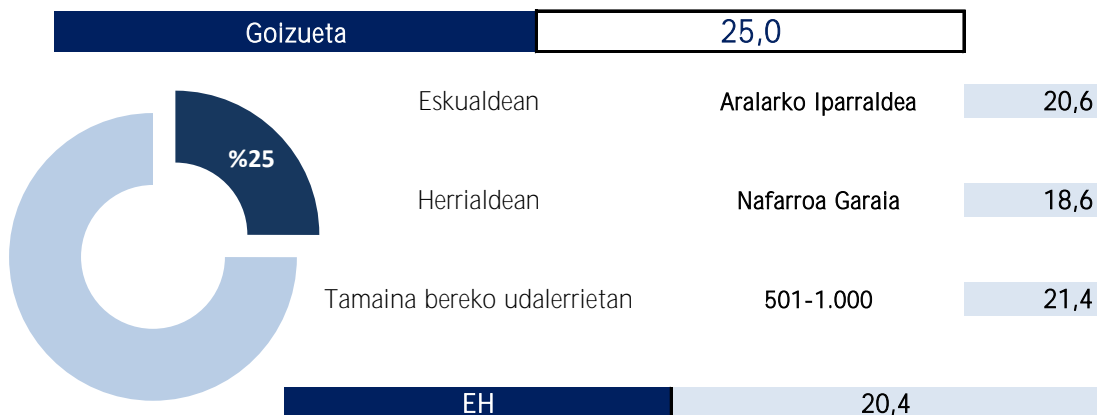
Goizueta	0,43	▼
Eskualdean Herrialdean Tamaina bereko udalerrietan	Aralarko Iparraldea	-0,10 ▲
	Nafarroa Garaia	-0,23 ▲
	501-1.000	0,10 ▼
EH	-0,07	▲



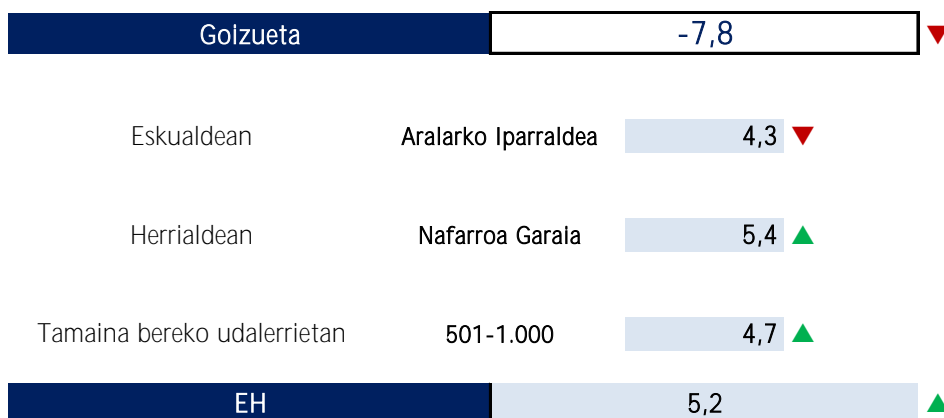
Goizuetak, 747 biztanleko udalerririk, biztanleria galera izan du azken hamarkadan, gorabeherak gorabehera. Goizuetako jaiotza eta heriotzen arteko desberdintasuna kontuan izanik, saldo negatiboa du udalerririk, beraz, egungo biztanleria kopurua mantentzeko etorkinen beharra dauka. Urtero, 2008tik geroztiko joeraren arabera, bere biztanleriaren %0,43a adina etorkin erakarri beharko luke. Goizuetako etorkinen beharra eskualdeko, herrialdeko zein Euskal Herriko joeraren guttiz kontrakoa erakusten du.

BIZITASUN DEMOGRAFIKOA

Zahartze-tasa (2014):



Gazteen irautea eta erakartzea (2008-2014):



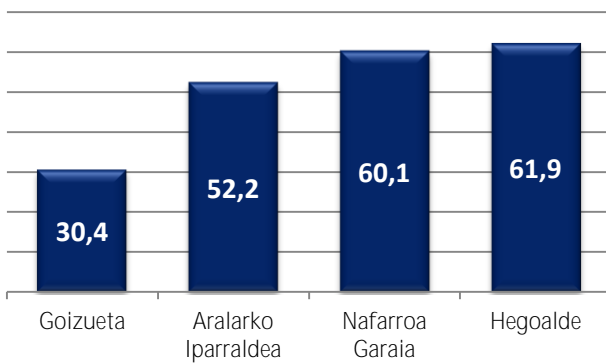
Goizuetako adinekoen presentzia nahiko handia da, biztanleriaren %25a da 65 urtetik gorakoa, biztanleriaren laudena. Konparazio eremuak aztertzen badira, datu altua da hau eta konparazio eremu guztietako datua gainditzen du.

Gazteen irautea eta erakartzea adierazleak adierazten du 2008an 15-29 urte zituzten gazteen kopurua mantendu, hazi edo murriztu den 2014 urtera arte (egun, gazte horiek 21-35 urte dituzte). Datuek erakutsi bezala, gazteak galdu dira, kontuan hartuz, eskualdeak datu negatiboa irudikatzen duela ere eta honek udalerriko biztanleria hazkunde orokorarekin harreman zuzena duela.

BIZITASUN SOZIAL ETA EKONOMIKOA

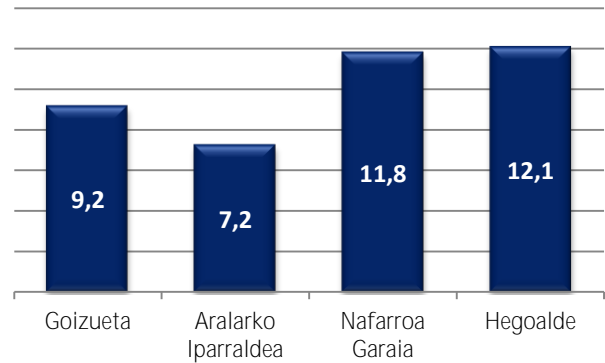
Gizarte Segurantzako afiliazio-tasa (2014)

Goizueta	Hazk. (08-14)
30,4	8,6 ▲



Erregistratutako langabezia-tasa (2014)

Goizueta	Hazk. (08-14)
9,2	6,1 ▲



Autonomo-tasa (2015)

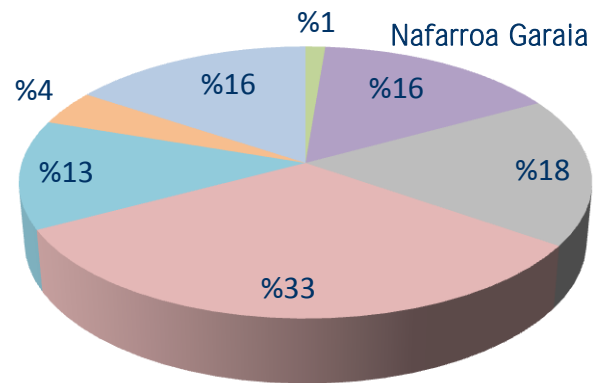
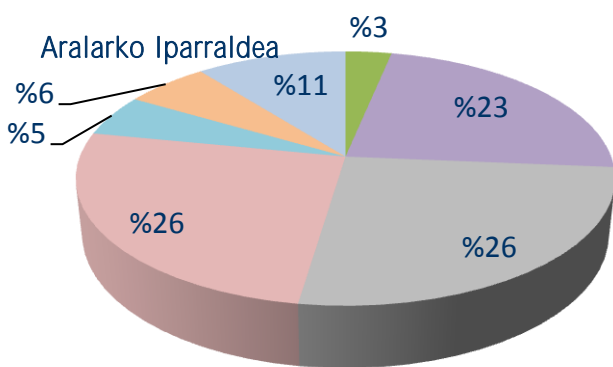
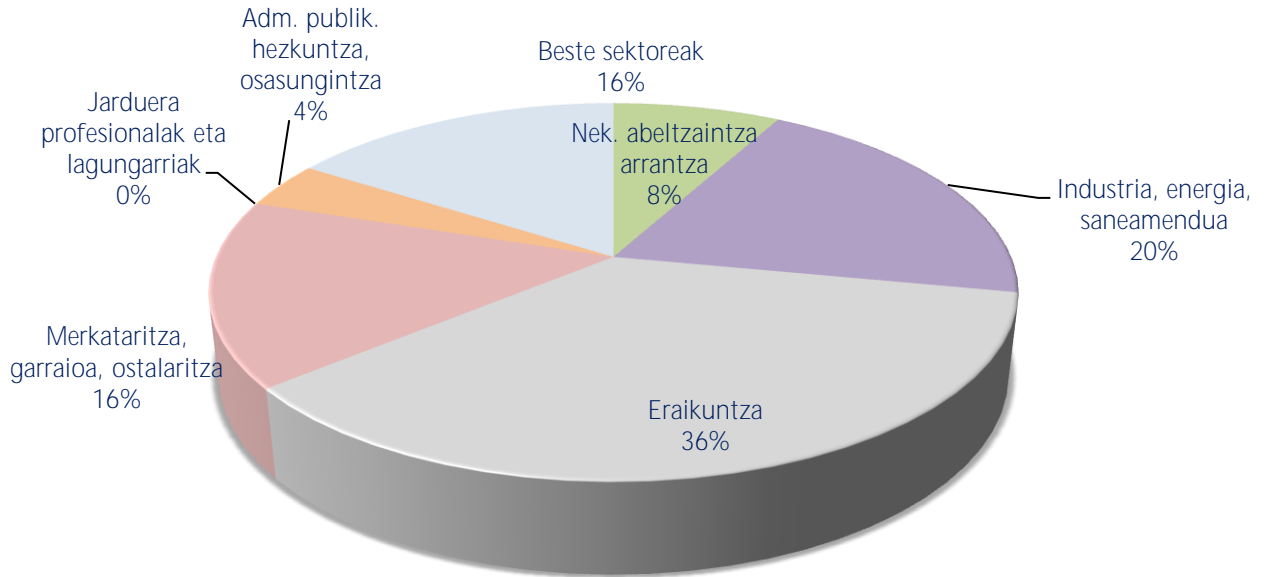
Goizueta	38,6
Aralarko Iparraldea	29,1
Nafarroa Garaia	18,6
Hegoalde	19,5

Goizuetan Gizarte Segurantzako afiliazio-tasa krisi garaian hazi den arren (+8,6) eskualde, Nafarroa Garaiko zein Hegoaldeko afiliazio-tasaren azpitik kokatzen da. Gizarte Segurantzara afiliatutakoen artean autonomoen presentzia esanguratsua da, konparazio eremuen datuak gainditzen ditu, hurbilen duen Aralarko Iparraldeko datua ia 10 puntutan gaindituz.

Epe berean erregistratutako langabezia-tasak (%9,2) gora egin du udalerrian, eta gainontzeko lur eremuen azpitik kokatzen da, eskualdetik salbu, non bi puntu txikiagoa den. Nolanahi ere, Nafarroa Garaian zein Hegoaldean langabeziaren eragin handiagoa irudikatzen da, orokorrean.

BIZITASUN SOZIAL ETA EKONOMIKOA

Establezimenduak jarduera-adarraren arabera (2012)

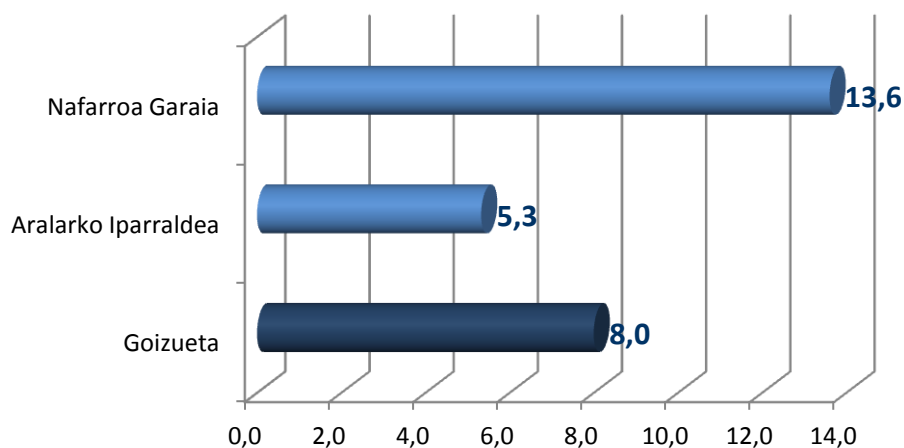


	Nek. abeltzaintza arrantza	Industria, energia, saneamendua	Eraikuntza	Merkataritza, garraioa, ostalaritza	Jarduera profesionalak eta lagungarriak	Adm. publik. hezkuntza, osasungintza	Beste sektoreak
Goizueta	8,0	20,0	36,0	16,0	0,0	4,0	16,0
Aralarko Iparraldea	3,3	23,1	26,0	25,7	5,3	5,9	10,7
Nafarroa Garaia	1,3	15,8	17,7	32,5	12,9	4,2	15,7

* Azalpenak hurrengo orrialdean

BIZITASUN SOZIAL ETA EKONOMIKOA

Ezagutzaren ustiaketa intentsiboan oinarrituriko jarduera ekonomikoek presentzia (2012)

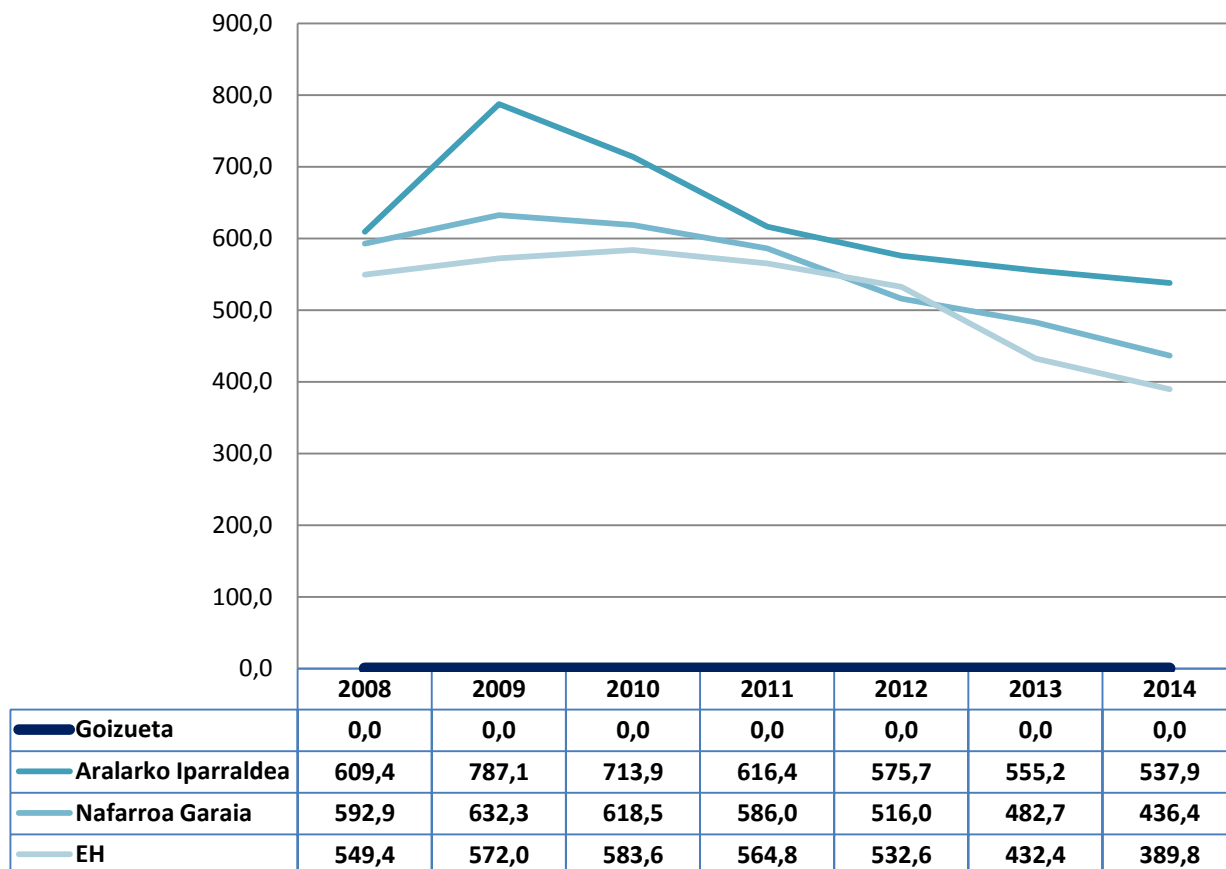


Goizuetan Eraikuntza da ehun produktiboan nagusi. Udalerriko aktibitatearen herena baino gehiago suposatzen du eta Aralarko Iparraldearekiko ezberdintasuna erakusten du udalerririk zifra hoiekin, Merkataritza, garraioa eta ostalaritzaren kaltetan. Datu hortaz gain, aipatzekoa da ere Lehen sektoreak erakusten duen portzentajea.

Ezagutza intentsiboko jarduera ekonomikoak besteak beste, Telekomunikazioak, Finantzak, Estudioak, Publizitatea, Hezkuntza eta ikerketarekin loturiko jarduerak dira. Goizuetako kasuan, hauen presentzia eskualdean baino handiagoa eta Nafarroa Garaian baino txikiagoa da.

UDAL ZORRA

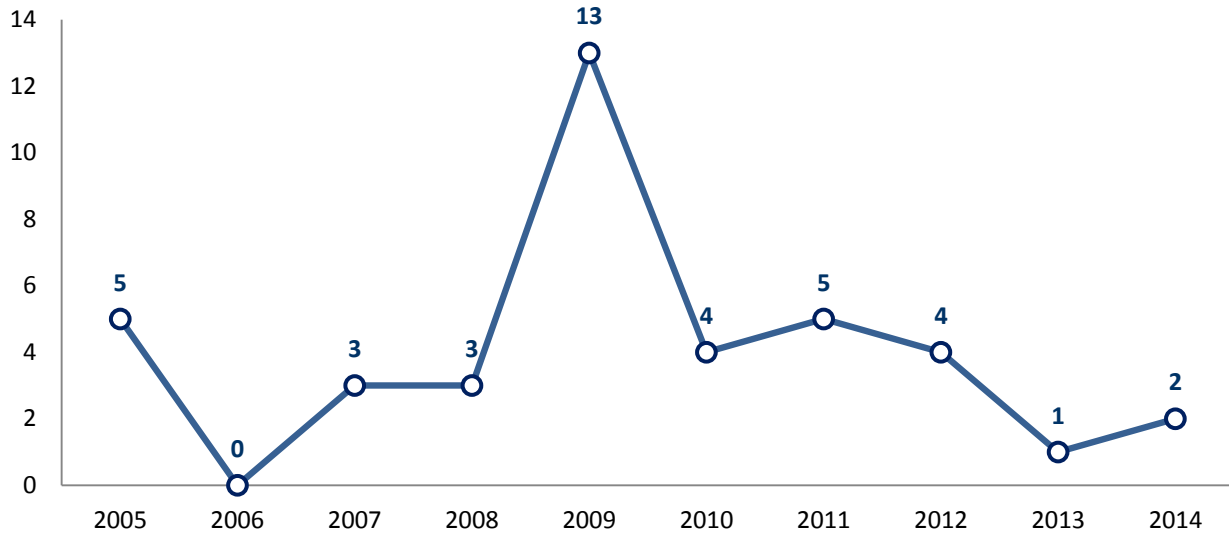
Zor bizia biztanleko (2008-2014)



Grafikoak udalerraren biztanleko zorraren bilakaera adierazten du. Bertan ia bi legegintzaldien epealdia barnebiltzen da (2008tik 2014ra). 2008tik hona Goizuetak ez du zorrik pilatu, hau da, biztanleko 0€-ko zorra dauka. Beraz, edozein batez bestekoren azpitik kokatzen da.

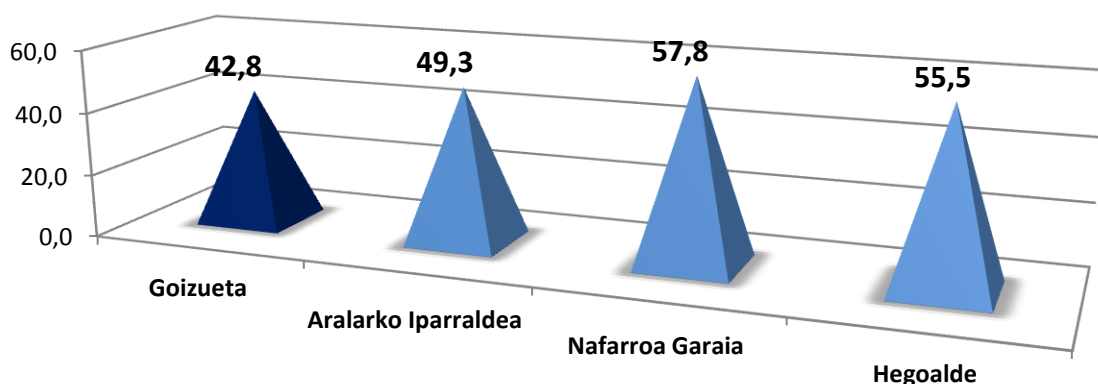
INGURUA

Etxebizitza salerosketak (2005-2014)



Azken 10 urtetan nabarmentzekoena 2009an emandako salerosketa kopurua da. Goizuetan muturreko balioa lortu zen baina solik 13 operaziorekin. Bestela ere, salerosketak gutxi eta gorabeheratsuak izan dira azken urteetan transakzioak minimotan mantenduz.

Etxebizitza salerosketa ratioa (2014)



Piramide grafikoan 2008 eta 2014 urte artean udalerriko salerosketa guztien ratioa adierazten da 1.000 biztanleko.

Goizueta bere eragin esparruekin konparatzen bada, ikusten da nola salerosketa operazio gutxiago egin den, orohar, eskualdearekin, herrialdearekin eta Hegoalde guztiarekin konparatuta.

DEFINIZIOAK ETA ITURRIAK

OHAR OROKORRAK:

Udalerrri tamainaren araberako datuek tamaina horretako udalerrri guztien batez besteko balioa adierazten dute.

BIZITASUN DEMOGRAFIKOA

Biztanle kopurua

Definizioa: biztanle kopuruaren bilakaera azken hamarkadan.

Neurri unitatea: pertsona kopurua.

Urtea(k)-Epealdia: 2005-2014.

Iturria: EUSTAT eta INE (Biztanleriaren errolda); INSEE (Udal biztanleria).

Biztanleria mantentzeko etorkin beharraren indizea (2008-2013)

Definizioa: jaiotza eta heriotzen eraginez biztanleria bolumena mantentzeko urtero erakarri beharko litzatekeen biztanleria portzentajea guztizko biztanleria kopuruarekiko, 2008-2013 epealdiaren arabera.

Neurri unitatea: %.

Urtea(k)-Epealdia: 2008-2013.

Erreferentziazko lurralde-eremua: Euskal Herria.

Iturria: EUSTAT, INE eta INSEE.

Zahartze-tasa (2014)

Definizioa: 65 urteko eta nagusiagoa den biztanleriaren portzentajea.

Neurri unitatea: %.

Urtea(k)-Epealdia: 2014.

Erreferentziazko lurralde-eremua: Euskal Herria.

Iturria: EUSTAT eta INE (Biztanleriaren errolda); INSEE (Biztanleriaren Zentsua).

Gazteen irautea eta erakartzea (2008-2014)

Definizioa: 2008 urtean 15-29 urte zituzten gazteen kopurua 6 urte beranduago mantendu, hazi edo murriztu den adierazten du (21-35 urterekin, 2014 urtean).

Neurri unitatea: %.

Urtea(k)-Epealdia: 2008-2014.

Erreferentziazko lurralde-eremua: Euskal Herria.

Iturria: EUSTAT eta INE (Biztanleriaren errolda) eta INSEE (Biztanleriaren Zentsua).

Oharra: Ipar Euskal Herriko lur-eremuan erreferentziazko epealdia 2006-2012 da.

BIZITASUN SOZIAL ETA EKONOMIKOA

Gizarte Segurantzako afiliazio-tasa (2014)

Definizioa: Gizarte Segurantzaz altan emandako pertsona kopurua 16-64 urte bitartean eroldaturiko ehun biztanleko.

Neurri unitatea: %.

Urtea(k)-Epealdia: 2014.

Erreferentziazko lurralde-eremua: Hego Euskal Herria.

Iturria: Espainiako Enplegu eta Gizarte Segurantza Ministerioa; EUSTAT eta INE (Biztanleriaren errolda).

Gizarte Segurantzako afiliazio-tasaren bilakaera (2008-2014)

Definizioa: Gizarte Segurantzaz altan emandako pertsona kopuruaren bilakaera 2008-2014 epealdian, 16-64 urte bitartean eroldaturiko ehun biztanleko.

Neurri unitatea: %.

Urtea(k)-Epealdia: 2008-2014.

Erreferentziazko lurralde-eremua: Hego Euskal Herria.

Iturria: Espainiako Enplegu eta Gizarte Segurantza Ministerioa; EUSTAT eta INE (Biztanleriaren errolda).

Erregistratutako langabezia-tasa (2014)

Definizioa: enplegu bulegoetan langabetu gisa erregistratutako pertsona kopuruaren bilakaera 16-64 urte bitartean eroldaturiko ehun biztanleko.

Neurri unitatea: %.

Urtea(k)-Epealdia: 2014.

Erreferentziazko lurralde-eremua: Euskal Herria.

Iturria: Espainiako Enplegu eta Gizarte Segurantzaren Ministerioa, Pôle emploi; EUSTAT eta INE (Biztanleriaren errolda); INSEE (Biztanleriaren Zentsua).

Erregistratutako langabezia-tasaren bilakaera (2008-2014)

Definizioa: enplegu bulegoetan langabetu gisa erregistratutako pertsona kopuruaren bilakaera 2008-2014 epealdian, 16-64 urte bitartean erroldaturiko ehun biztanleko.

Neurri unitatea: %.

Urtea(k)-Epealdia: 2008-2014.

Erreferentziazko lurralde-eremua: Euskal Herria.

Iturria: Espainiako Enplegu eta Gizarte Segurantzaren Ministerioa, Pôle emploi; EUSTAT eta INE (Biztanleriaren errolda); INSEE (Biztanleriaren Zentsua).

Autonomo-tasa (2015)

Definizioa: autonomo gisa altan emandako pertsona kopurua, Gizarte Segurantzaren orotara altan emandako ehun pertsonako.

Neurri unitatea: %.

Urtea(k)-Epealdia: 2015eko urtarrila.

Erreferentziazko lurralde-eremua: Euskal Herria.

Iturria: Espainiako Enplegu eta Gizarte Segurantzaren Ministerioa, Pôle emploi; EUSTAT eta INE (Biztanleriaren errolda); INSEE (Biztanleriaren Zentsua).

Establezimenduak jarduera-adarren arabera (2012)

Definizioa: Jarduera Ekonomikoen Sailkapen Nazionalaren arabera (JESN 2009) hamar jarduera-adarretako sektore garrantzitsuenen presentzia bertako ehun ekonomikoan (establezimenduen portzentajea). Autonomoak ez dira barnebiltzen.

Neurri unitatea: %.

Urtea(k)-Epealdia: 2012.

Erreferentziazko lurralde-eremua: Euskal Herria.

Iturria: EUSTAT, INSEE eta CAMERDATA.

Ezagutzaren ustiaketa intentsiboan oinarrituriko jarduera ekonomikoen presentzia (2012)

Definizioa: teknologia-maila handiko eta ertain-handiko manufaktura, teknologia punta edo oso handiko zerbitzuak, TIC fabrikazioa, TIC zerbitzuak eta telekomunikazioen presentzia ehun ekonomikoan (establezimenduen portzentajea). Autonomoak ez dira barnebiltzen.

Neurri unitatea: %.

Urtea(k)-Epealdia: 2013

Erreferentziazko lurralde-eremua: Euskal Herria.

Iturria: EUSTAT, INSEE, CAMERDATA eta Espainiako Ekonomia eta Lehiakortasun Ministerioa.

Oharra: Nafarroa Garaiko eta Ipar Euskal Herriko datuak 2012 urteari dagozkie.

UDAL ZORRA

Zor bizia biztanleko (2008-2014)

Definizioa: udal edo herriko-etxeetako kontu ekonomikoetan indarrean dagoen zorpetze maila bertako biztanle bakoitzeko.

Neurri unitatea: €/biztanleko.

Urtea(k)-Epealdia: 2008-2014.

Erreferentziazko lurralde-eremua: Euskal Herria.

Iturria: Espainiako Ogasun eta Administrazio Publikoetako Ministerioa, EUSTAT eta INE (Biztanleriaren errolda);

Frantziako Ekonomia eta Finantzen Ministerioa.

Oharra: Ipar Euskal Herriko datuak 2013 urteari dagozkie.

INGURUA

Etxebizitza salerosketak mila biztanleko (2008-2014)

Definizioa: Etxebizitzaren jabetza aldaketa kopurua 2008-2014 epealdian, 2014 urtean bertan erroldaturiko mila biztanleko.

Neurri unitatea: %o.

Urtea(k)-Epealdia: 2008-2014.

Erreferentziazko lurralde-eremua: Hego Euskal Herria.

Iturria: Espainiako Sustapen Ministerioa, EUSTAT eta INE (Biztanleriaren errolda).

Udalbiltza



Euskal Herriko ekonomia eta gizarte garapenerako behategia

GAINDEGIA irabazi asmorik gabeko entitate soziala da.

Jatorri desberdineko eragile ekonomiko eta sozialek sortu zuten 2004an

Bere egitekoen artean dago:

- Euskal Herriaren dimentsio ekonomiko, sozial eta territorialak aztertzea
- Euskal Herriaren etorkizun ekonomiko eta sozialari buruz gogoeta eragitea
- Lurraldeen eta sektoreen arteko lankidetzat sustatzea

Plataformak:

www.atlasa.net www.datuak.net www.euskalgeo.net www.beha.eus

Zer eskaintzen dugun:

Herri mailako neurgailuak
(bizitasun sozio-ekonomikoa...)



Azterlanak
(erxebizitza hutsak,
jarduera ekonomikoa...)



Herriko atlas
sozioekonomikoa



Hirigintza
planeamenduaren
bisoreak



GIS aholkularitza
udal eta enpresentzat



Martin Ugalde Kultur Parkea, Gudarien Etorbidea 8 20140 Andoain
Tel.: +34 943 304 365 E-posta: gaindegia@gaindegia.eus/ komunikazioa@gaindegia.eus
www.gaindegia.eus